



冒険洞
灯の洞窟

冒険コース

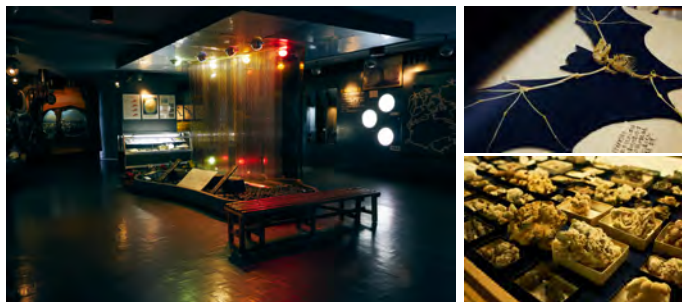


料金
冒険コース 1人1,000円増 レンタル料 つなぎ、長靴 1人1,000円
*ヘッドランプ・ヘルメットは無料貸出

冒険用の装備で道なき道を進む。ここでしかできない圧倒的な冒険体験は、一生の思い出になること間違いありません。手ぶらで手軽にお子さまと共に楽しめます。

冒険コースのご予約 ☎ 0887-53-2144

龍河洞博物館 入場無料



龍河洞の生成についての地史的、科学的説明や洞内生動物の生態研究、弥生人穴居生活の遺産遺物の保存及び公開展示をしています。

龍河洞珍鳥センター 入場無料



高知県は特殊鶏の産地として有名で、特別天然記念物に指定されているオナガドリはもちろん、天然記念物に指定されている鶏などを中心に、面白い鳥の生態が観察できます。



高知市街より車で40分
南国ICより車で25分
高知龍馬空港より車で15分

飛行機でお越しの場合

東京・名古屋 大阪・福岡	✈	高知龍馬空港	🚗 車	15分	龍河洞
-----------------	---	--------	-----	-----	-----

車でお越しの場合

高知市街	🚗 国道55号			40分	龍河洞
徳島IC	🚗 徳島・高知自動車道	南国IC	🚗 車	1時間50分	龍河洞
坂出IC	🚗 高松・高知自動車道			1時間15分	
今治IC	🚗 松山・高知自動車道			1時間30分	

JRでお越しの場合

岡山駅	🚆 土讃線	土佐山田	🚌 車	20分	龍河洞
	特急			2時間15分	
高知駅	🚆 ごめん・なはり線	のいち駅	🚗 車	8分	
				25分	

料金区別	大人(高校生以上)	中人(中学生)	小人(小学生)
個人	1,200円	700円	550円
団体	15名～39名	1,000円	600円
	40名～99名	900円	550円
	100名以上	800円	500円

*身体障がい者の方への優待制度有り

龍河洞	3/1～11/末 8:30～17:00 (最終入洞)	12/1～2/末 8:30～16:30 (最終入洞)
博物館・珍鳥センター	3/1～11/末 8:30～16:50	12/1～2/末 8:30～16:20



RYUGADOU CAVE

史蹟天然記念物の保存・管理

公益財団法人 龍河洞保存会

〒782-0005 高知県香美市土佐山田町逆川1424
Tel. 0887-53-2144 Fax. 0887-53-2145

マーケティング・運営企画

株式会社 龍河洞みらい

〒782-0005 高知県香美市土佐山田町逆川1394番地1
Tel. 0887-52-8448 Fax. 0887-52-8455

お問い合わせ ☎ 0887-53-2144

<http://ryugadou.or.jp>



心の深いところへ

国指定史蹟天然記念物

龍河洞



心の深いところへ



無形の時が刻み続けた無限の造形物「龍河洞」。

過去、現在、そしてこれからも生き続け、成長していきます。

無限に広がる世界を、自由気ままに、彷徨い歩く。

「時間とは？世界とは？命とは？自分とは？」

果てしなく続く、無形・無限世界への冒険

「The Exploring」

私たちは、あなたがまだ見ぬ大切な何かを、探求する旅へ誘います。



1億7500万年の悠久の時を刻む
時の冒険への誘い

